



Volksschulgemeinde  
Wigoltingen

---

# NEUBAU ZYKLUS 1

# WIGOLTINGEN

---

Öffentliche Veranstaltung  
vom 2. März 2024

# Was erwartet Sie heute Morgen?

---

## Einführung:

- Ausgangslage
- Projekt
- Bauweise
- Finanzierung

Nathalie Wasserfallen  
Ilaria Riscassi und Enrique Orti  
Lukas Gantenbein  
Beat Hostettler

## Im Anschluss:

- Info-Posten

Alle Referenten/Referentinnen  
Moderation: R. und A. Notter

→ ca. 11 Uhr: Apéro





Volksschulgemeinde  
Wigoltingen

---

# EINFÜHRUNG

---

Nathalie Wasserfallen,  
Präsidentin VSG Wigoltingen

# Aktuelle Heraus- forderungen

Schulraum-Knappheit im Zyklus 1



Nötiger Ersatz Kindergarten Haldengüetli und  
Aufhebung Kindergartenabteilung im neuen  
Primarschulhaus



Nutzungsdauer des alten Primarschulhauses  
(Baujahr 1958) ist erreicht

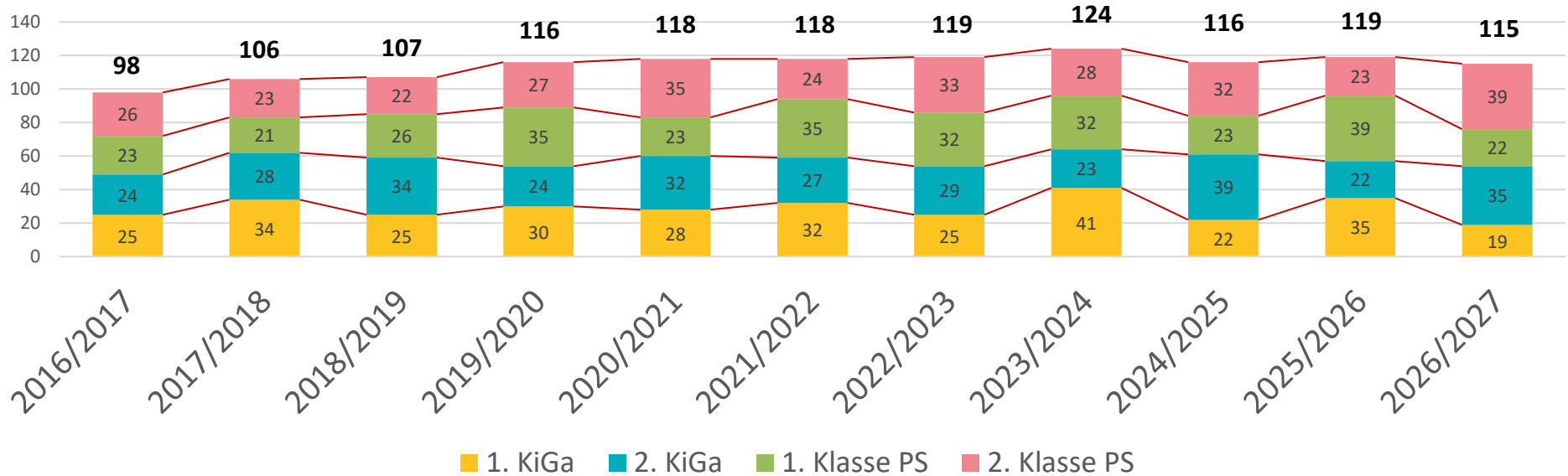


Neue pädagogische Anforderungen wirken  
sich auf Raumbedarf aus



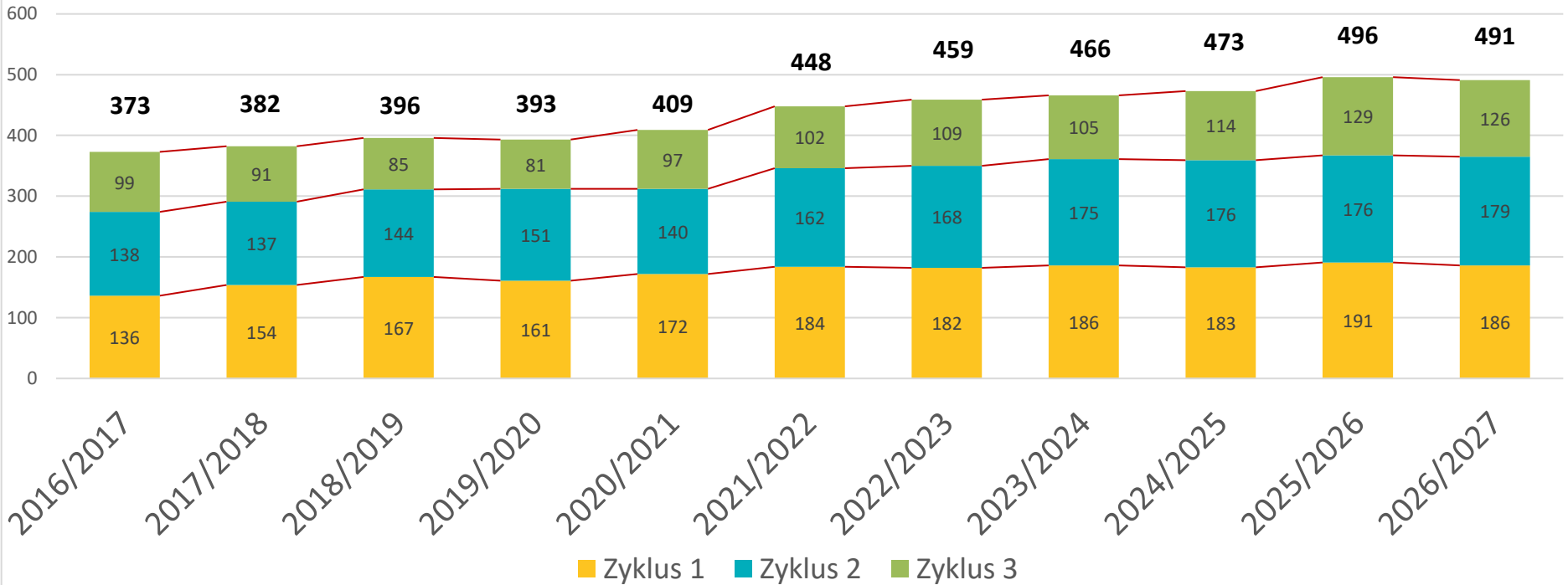
# Entwicklung der Schülerzahlen 2016-2026

(Zyklus 1 Wigoltingen)

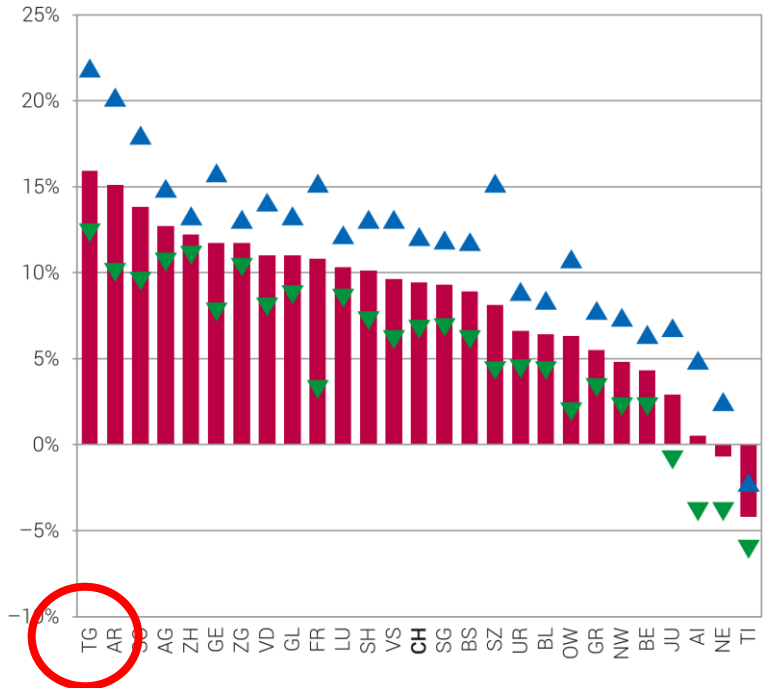


# Entwicklung der Schülerzahlen 2016-2026

(VSG Wigoltingen)



# Wachstum der Schülerzahlen (Schweiz/TG)



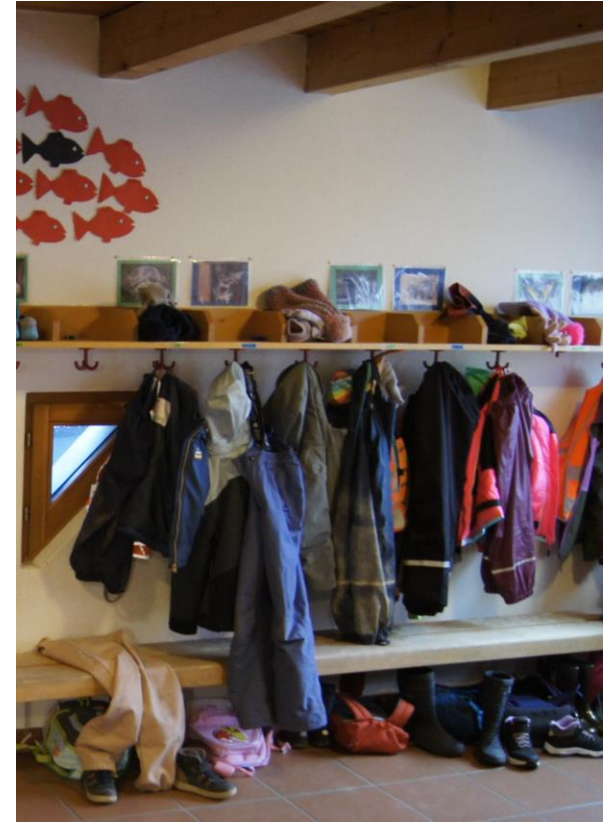
Erwartete Entwicklung 2021 bis 2031 der Lernenden der obligatorischen Schule, nach Kanton.

- ▲ Szenario «hoch»
- Referenzszenario
- ▼ Szenario «tief»

Quelle: Bundesamt für Statistik



# Kindergarten Haldengüetli





# Kindergarten Kunterbunt



# Altes Primarschulhaus



# Baukommission

---

- Hanspeter Brauchli, Behörde, Präsident BK
- Markus Werner, Behörde (Ressort Infrastruktur)
- Beat Hostettler, Behörde (Ressort Finanzen & Informatik)
- Philipp Zimmer, Schulleiter
- Fabian Berchten, Leiter Liegenschaften
- Michael Scheuss, Bauleiter
- Martin Öler, Stimmberechtigter
- Ilaria Riscassi, Architektin
- Enrique Orti, Architekt





Volksschulgemeinde  
Wigoltingen

---

# DAS PROJEKT

---

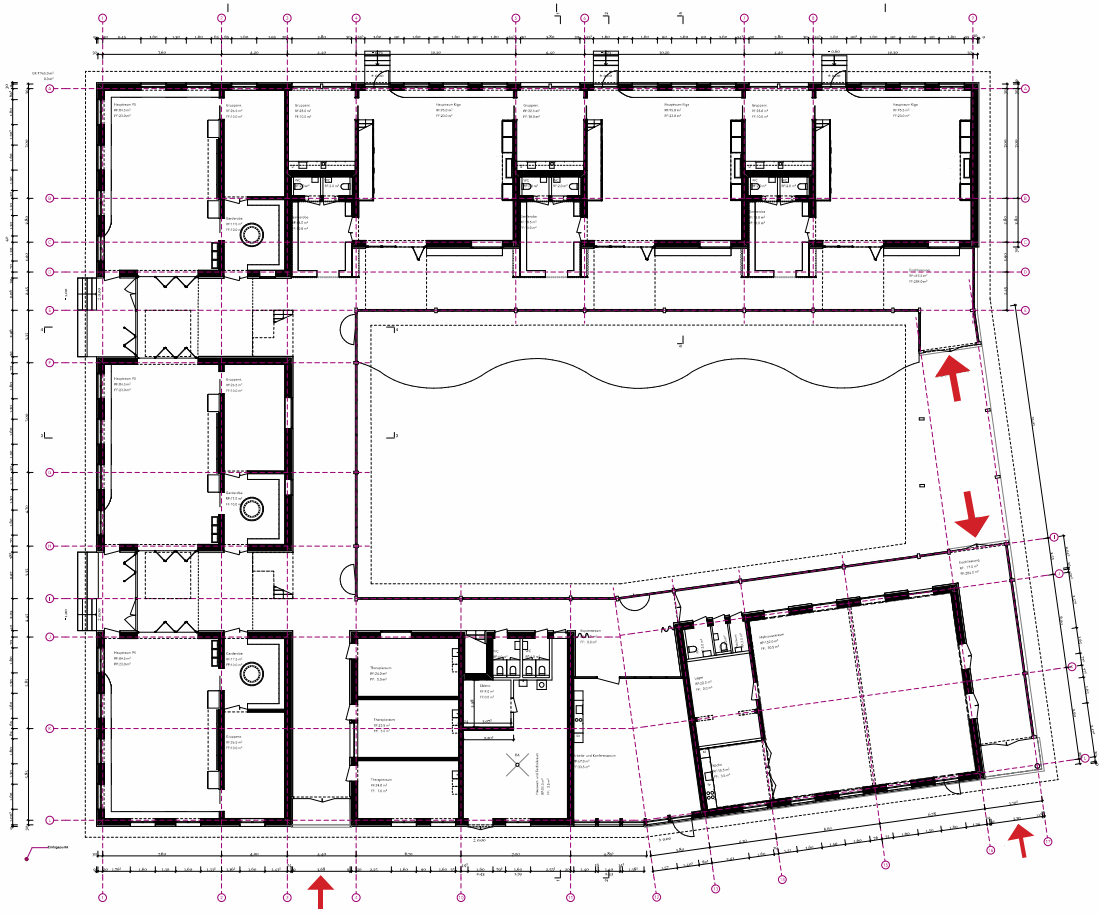
Ilaria Riscassi und Enrique Orti,  
Architekten

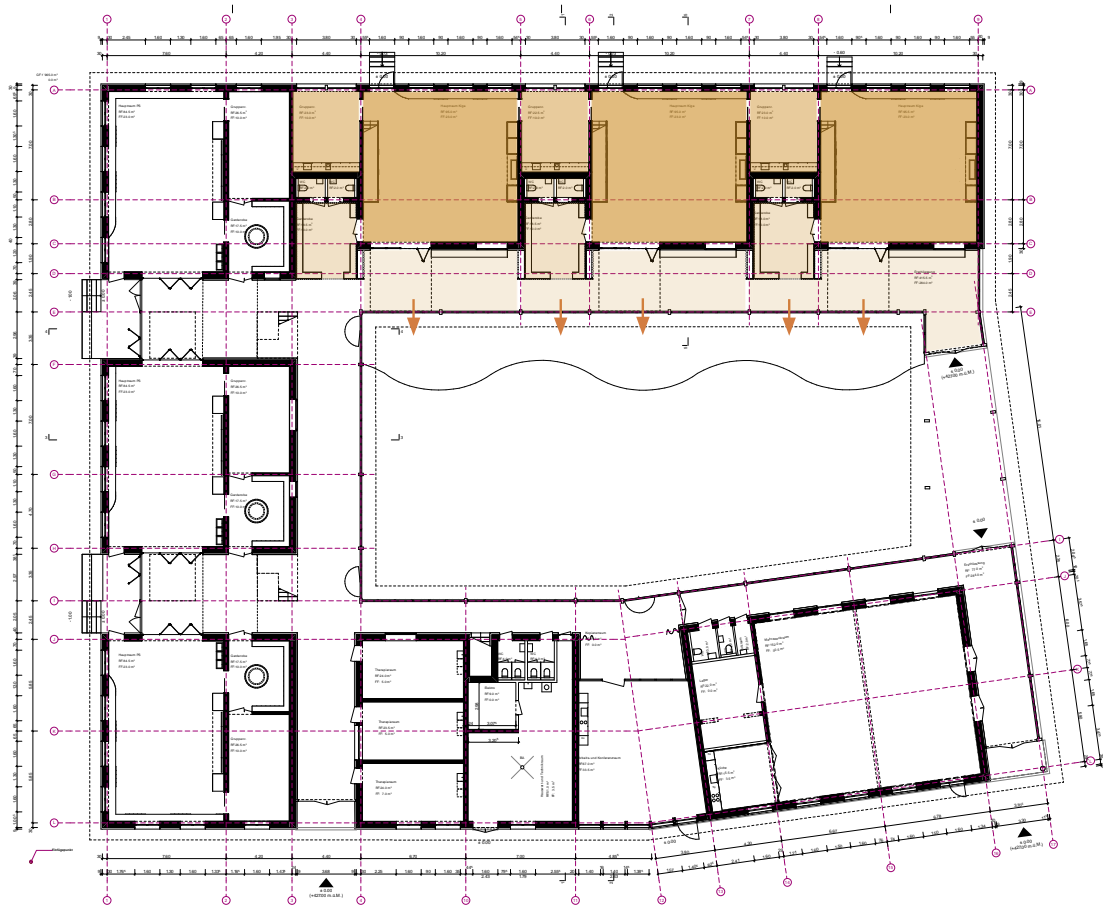




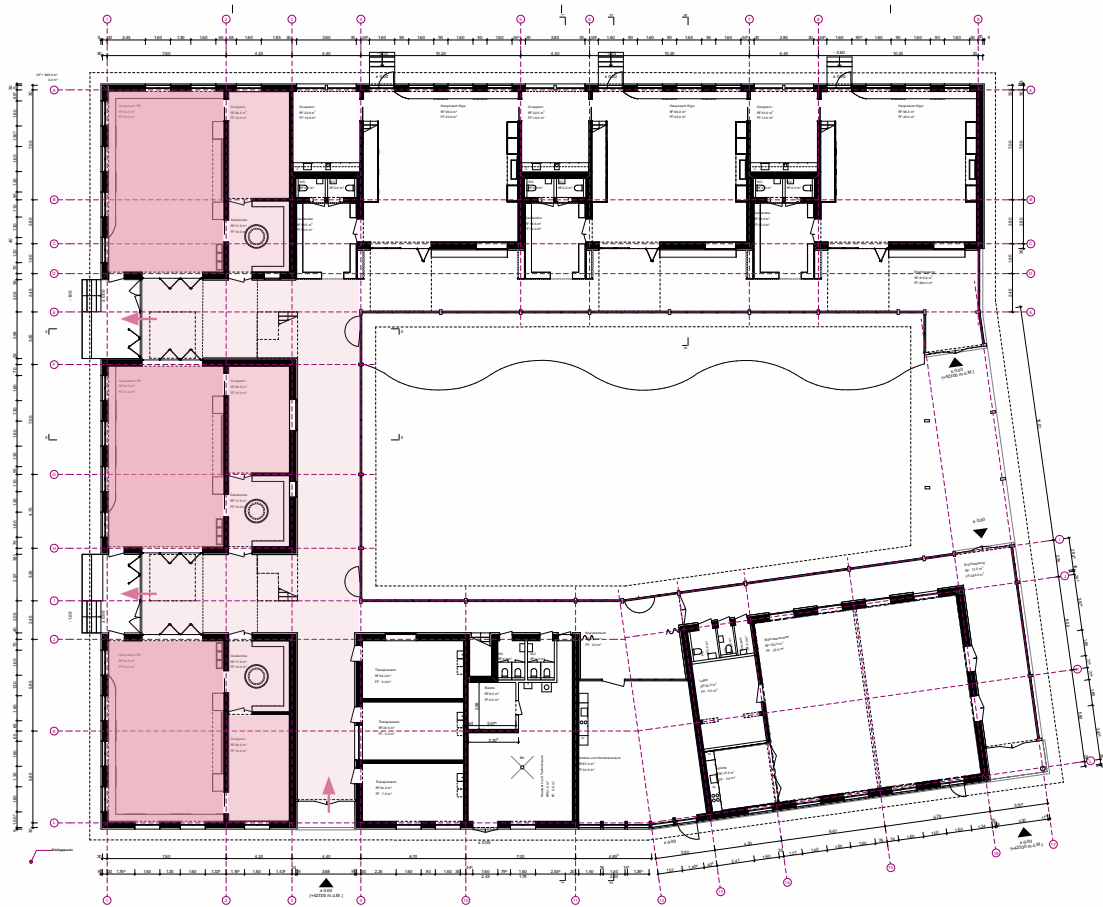


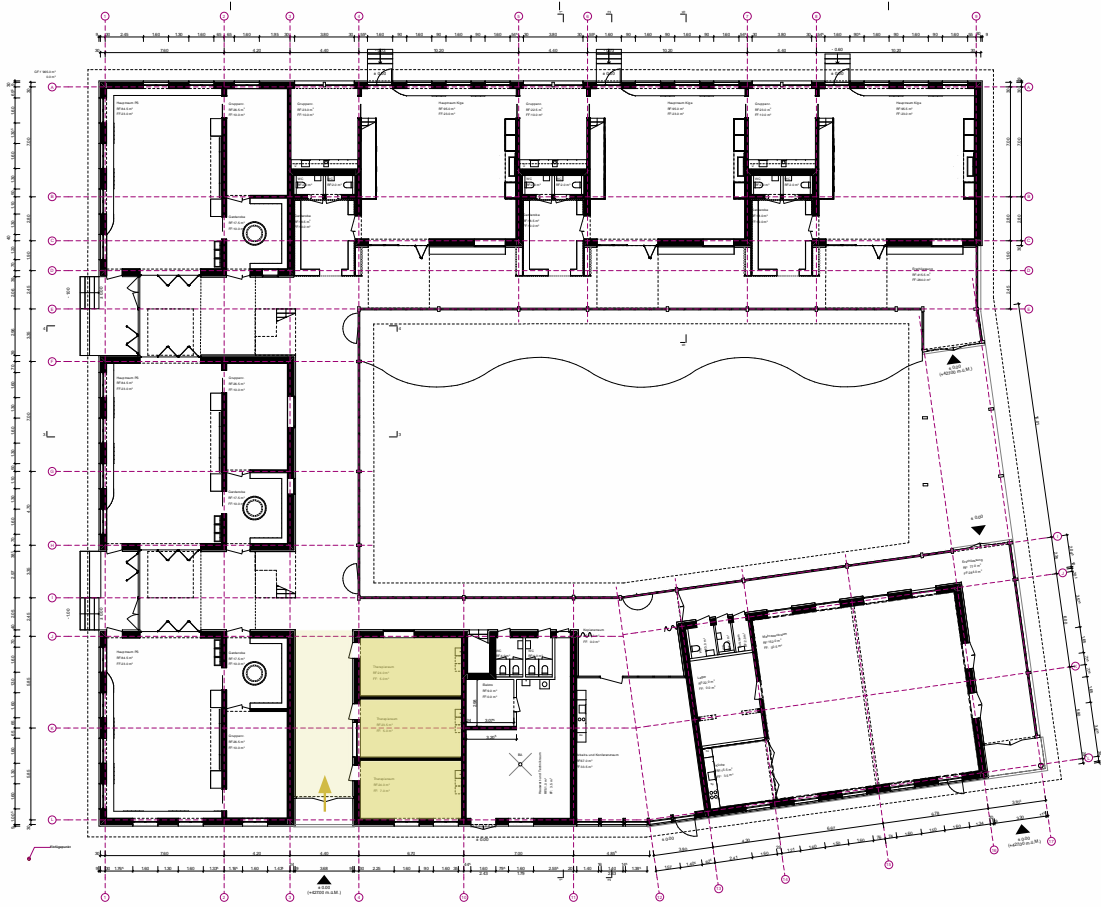


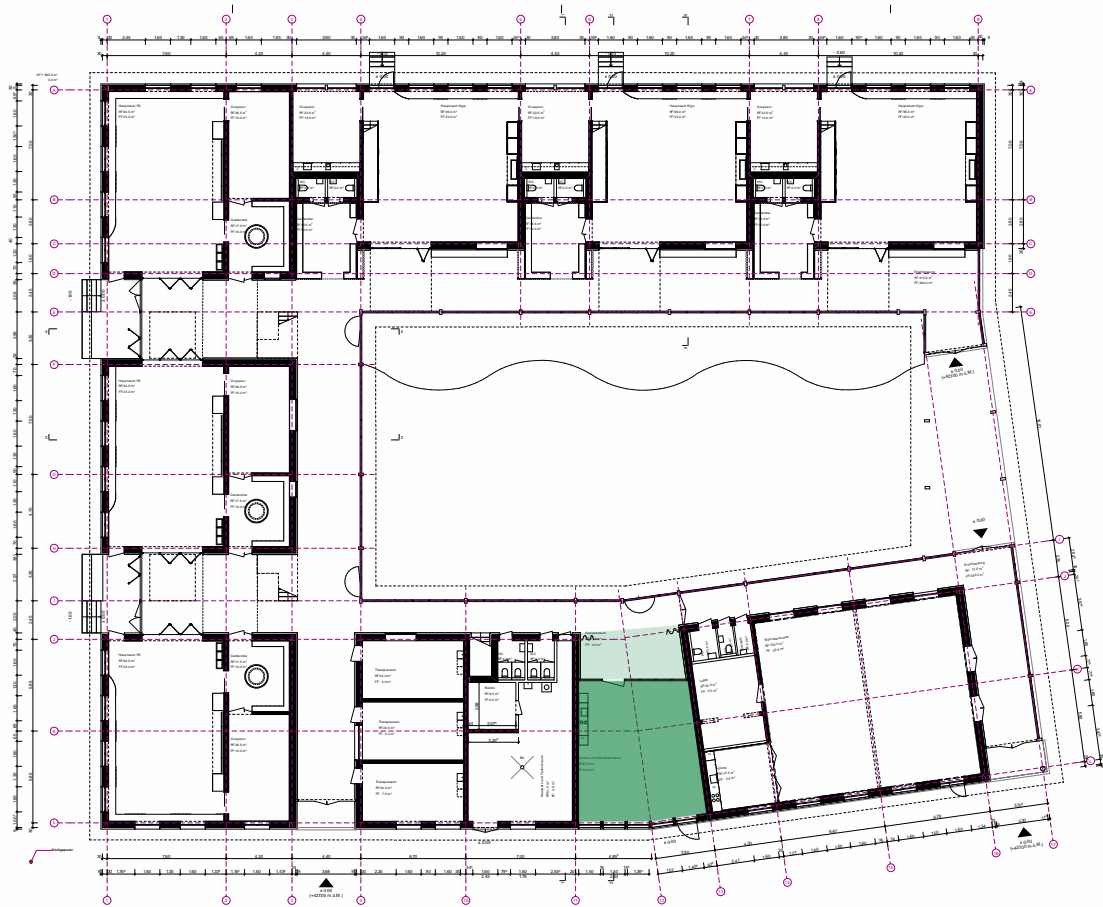


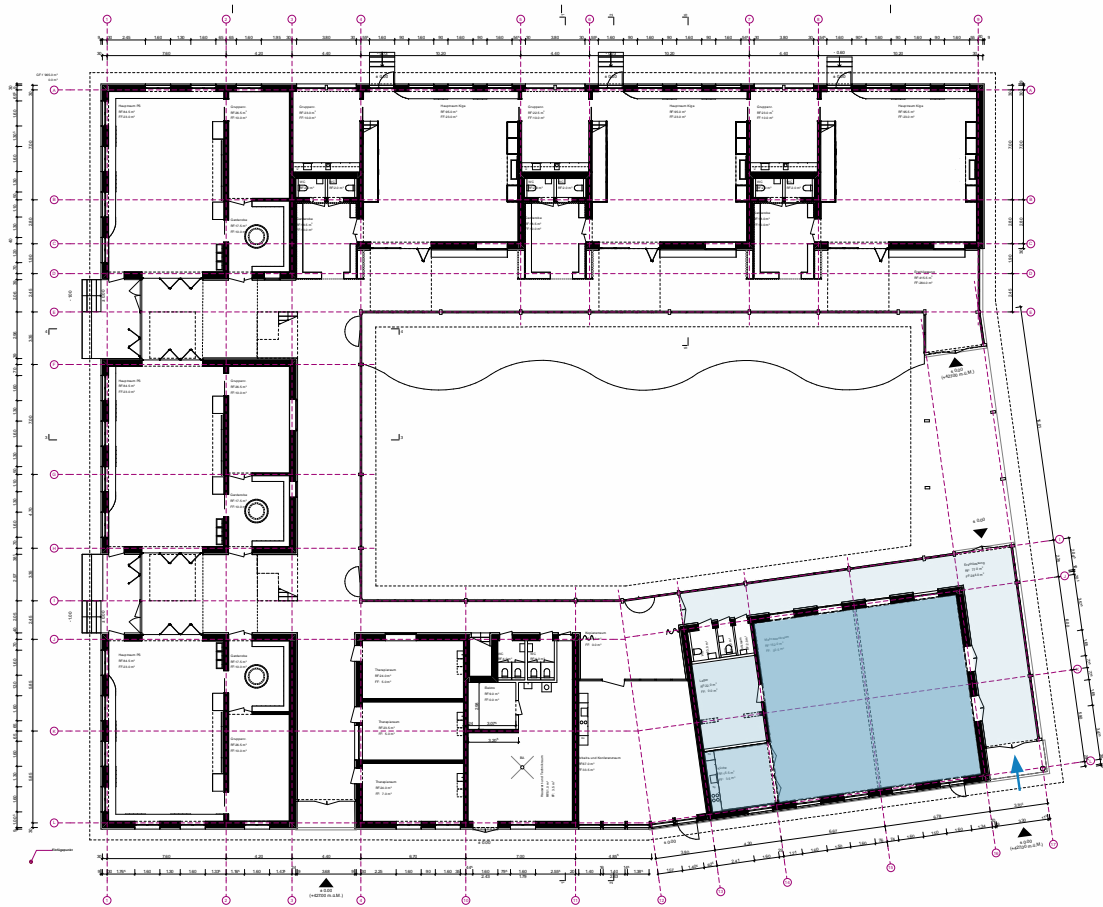












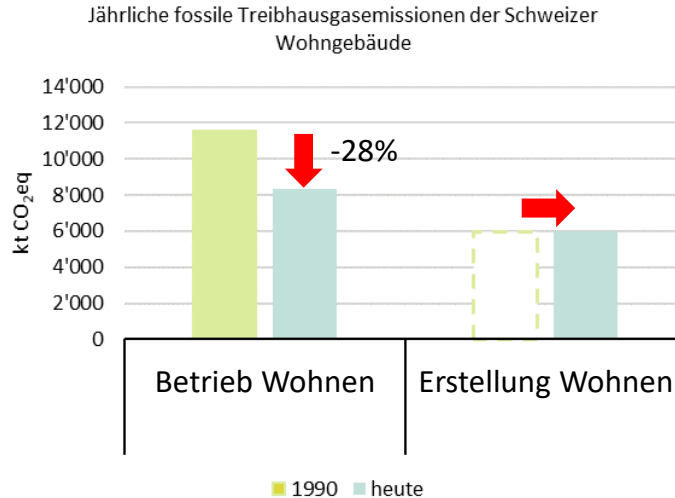






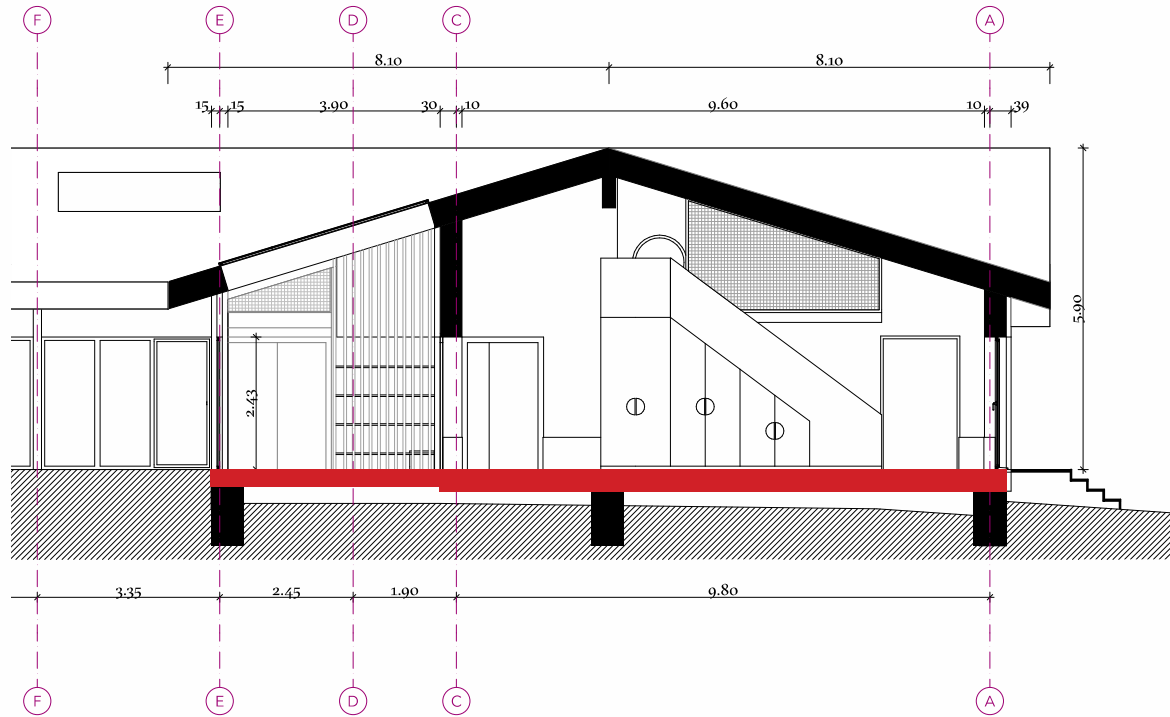
# Die Rolle der Bauwirtschaft

## Emissionen des Wohnungsbaus (Gebäudepark):



- Neubau-Emissionen Erstellung: 11.0 kg CO<sub>2</sub>eq/m<sup>2</sup>a
- Umbau-Emissionen Erstellung: 4.5 kg CO<sub>2</sub>eq/m<sup>2</sup>a
- Kyoto-Emissionen Inland CH: 43'291 kt CO<sub>2</sub>eq

Die Betriebsemissionen sind in den letzten 30 Jahren um 28% gesunken. Bei den grauen Emissionen ist davon auszugehen, dass keine Änderung stattgefunden hat.





## Ziegel / Backstein



Boltshauer Architekten,  
Mehrfamilienhaus Kilchberg,  
Zürich CH

# Kalkputz

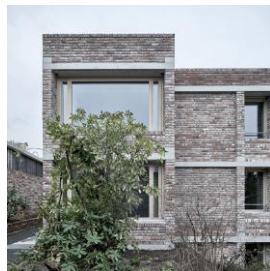


Atelier SCHMIDT,  
Bombasei Areal, Nänikon CH

# Holz



Mirlo Urbano Architekten GmbH ,  
Mherfamilienhaus am Villenpark,  
Wetzikon CH



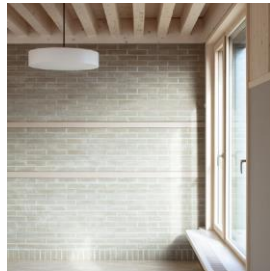
## Backstein

Boltshauser Architekten,  
Mehrfamilienhaus Kilchberg,  
Zürich CH



## Holz

UNIK Architektur, Kindergarten  
Bazenheid, Kirchberg CH



## Lehmziegel

Lacroix Chessex Architectes,  
Villa a La Capite,  
Vesenz CH



## Kork



## La pietra compattata



## Lehmputz



Volksschulgemeinde  
Wigoltingen

---

# DIE BAUWEISE

---

Lukas Gantenbein,  
Projektleiter Holzbau



# Holz, Stroh & Lehm

---



Ein Kreislauf der Natur

naturnah und natürlich





































Volksschulgemeinde  
Wigoltingen

---

# FINANZIERUNG

---

Beat Hostettler,  
Finanzen und Informatik

# Finanzierung

---

- Gesamt-Investition: Ca. 10.5 Mio. Franken
- Genauer Investitionsplan zurzeit in Arbeit



# Finanzplanung 2025 - 2029

	Budget 2024	2025	2026	2027	2028	2029
Gesamtergebnis Erfolgsrechnung	-105'800	130'000	-11'000	-136'000	-234'000	-405'000
in Steuerprozenten	-1.4%	1.7%	-0.1%	-1.7%	-2.9%	-4.9%

	Budget 2024	2025	2026	2027	2028	2029
Nettoinvestitionen	900'000	4'500'000	4'300'000	1'000'000	1'000'000	1'000'000







Volksschulgemeinde  
Wigoltingen

---

# INFO-POSTEN

---

A. und R. Notter,  
Moderation

# 3 Info-Posten

## Posten 1:

- Detailpläne
- Materialisierung Fassade (Ihre Meinung zählt!)

## Posten 2:

- Bauweise mit Holz, Lehm, Stroh
  - Energie

## Posten 3:

- Finanzierung
- Gesamt-Strategie Schulraumentwicklung
  - Entwicklung Schülerzahlen



# 1 Posten «Meinung»

## Posten 4:

- Was ist der Behörde entgangen?
  - Was ist ausserdem wichtig?
    - Ihre Ideen
    - Ihre Meinungen
    - Ihre Wünsche



# Startformation

## Posten 1:

- Gruppe «Silber»

## Posten 2:

- Gruppe «Gold»

## Posten 3:

- Gruppe «Rot»

## Posten 4:

- Gruppe «Lila»

**→ Wechsel nach 20 Minuten**







Volksschulgemeinde  
Wigoltingen

---

# Abschluss

---

**Herzlichen Dank für Ihr Mitwirken.**



# Mitteilung

---

## **Planungsphase benötigt mehr Zeit**

Inzwischen hat sich aufgrund verschiedener vertiefter Abklärungen gezeigt, dass für eine zielführende Planungsphase mehr Zeit benötigt wird, als ursprünglich vorgesehen.

Aus diesem Grund wird den Stimmberechtigten der Baukredit nicht wie angekündigt am 9. Juni 2024 anlässlich einer Urnenabstimmung zur Genehmigung vorgelegt, sondern zu einem späteren Zeitpunkt. Der neue Abstimmungstermin wird von der Schulbehörde noch festgelegt.





**Wir wünschen Ihnen schöne Frühlingstage.**

---

